

KARTA MIESZKAŃ

Budynek mieszkalny
wielorodzinny
Gorzów Wielkopolski
ul. Przemysłowa i ul. Prosta

Gorzowskie
Towarzystwo
Budownictwa
Społecznego

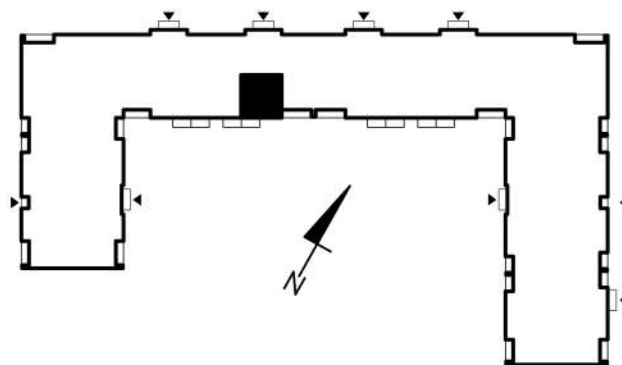


Kondygnacja: piętro +2

Nr mieszkania: K4/M7

Powierzchnia: 32,05m²

| | | |
|---|---------------|-------|
| 1 | POKÓJ+KUCHNIA | 20,36 |
| 2 | ŁAZIENKA | 4,91 |
| 3 | POKÓJ | 6,78 |



MIESZKANIE NR 7

