

KARTA MIESZKAŃ

Budynek mieszkalny
wielorodzinny
Gorzów Wielkopolski
ul. Przemysłowa i ul. Prosta

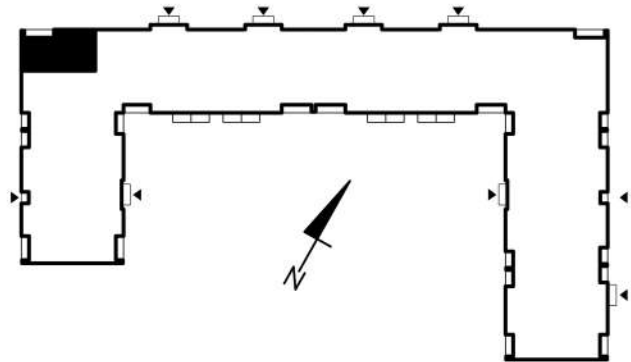
Gorzowskie
Towarzystwo
Budownictwa
Społecznego



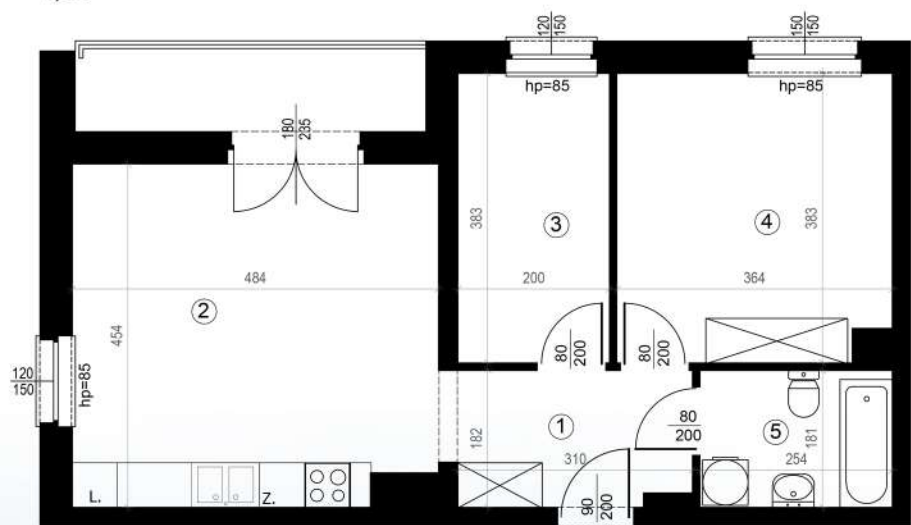
Kondygnacja: piętro +2

Nr mieszkania: K6/M17

Powierzchnia: 53,31m²



| | | |
|---|---------------|-------|
| 1 | PRZEDPOKÓJ | 5,79 |
| 2 | POKÓJ+KUCHNIA | 21,56 |
| 3 | POKÓJ | 7,66 |
| 4 | POKÓJ | 13,70 |
| 5 | ŁAZIENKA | 4,60 |



MIESZKANIE NR 17



Biuro czynne od poniedziałku
do piątku w godzinach 7.00-15.00

ul. Mickiewicza 33
66-400 Gorzów Wlkp.

Telefon 95 722 55 22
kontaktowy: 95 722 55 34

Email: biuro@gtbs.com.pl